



KESKKONNAAMET

Margus Reimann
Riigimetsa Majandamise Keskus
rmk@rmk.ee

01.12.2025 nr 7-16/25/22646

Loodusmetsade looduskaitseala Laanemetsa ettepanekuala piiri parandamine

Austatud Margus Reimann

Eesti Keskkonnaühenduste Koda esitas 14.02.2024 Kliimaministeeriumile ettepaneku¹ Euroopa Liidu elurikkuse strateegia eesmärkide täitmiseks metsaalade kaitse alla võtmiseks 99 ala kohta kokku 45 080 hektaril (edaspidi ettepanek või ettepanekuala). Ettepaneku eesmärk on suurendada kaitsealuse metsamaastiku pindala, et kaitsta Euroopa Liidu elurikkuse strateegias ette nähtud 30% maismaa pindalast, samuti kaitsta vanu veel säilinud loodusmetsi ja kaitsealuste liikide elupaiku.

Keskkonnaühenduste Koja ettepaneku ja Keskkonnaameti analüüsi kohaselt teeb Keskkonnaamet ettepaneku, algatada metsaalade kaitse alla võtmise menetluse, Metsaalade looduskaitseala ja Loodusmetsade looduskaitseala moodustamiseks. Nendel aladel on kaitse alla võtmise eeldused olemas ja need võivad täita olulist rolli elupaikade, vanade loodusmetsade ja liikide kaitsel. Looduskaitsealade moodustamise ettepanekualad jäävad täies ulatuses riigimaadele, täpsemalt RMK maadele.

RMK andis teada, et enne alade projekteeritavale kihile kandmist oli kvartali KR079 er 20 teostatud raadamistööd eraldist läbiva metsatee hooldamiseks ja korrastamiseks ning kvartali KR098 er 6 idapiiril raiuti sihi äärest metsa, et korrastada metsasihil olevat teed.

Loodusmetsade looduskaitseala

Loodusmetsade looduskaitseala koosneb lahustükkidest. Laanemetsa ettepanekualale jääb 21 projekteeritava Loodusmetsade looduskaitseala lahustükki, kogupindalaga 16 ha. Loodusmetsade looduskaitseala lahustükkide paiknemine on toodud joonisel 1. Nimetatud alade kohta on tehtud ettepank võtta alad looduskaitse alla, kui *potentsiaalne* loodus- ja põlismets Loodusmetsade looduskaitseala sihtkaitsevööndina. Nimetatud alad on välja valitud KAURI arvutimudeli alusel. Alade sobivust kaitsealaks ei ole kameraalselt ega välitöödega kontrollitud.

¹ Kliimaministeeriumi dokumendiregistris 14.02.2024 registreeritud kiri nr 8-2/24/852

Loodumetsade looduskaitseala lahustükk nr 1 paikneb metsakvartali KR079 eraldisel 20 Metsaregistri järgi on tegemist jänesekapsa-pohla kasvukohatüübi männikuga, mille pindala on 2,3 ha. Puistu koosseis on 79Ma21Ku, 2r 100Ku. Puistu keskmine vanus on 99 aastat. Eraldist läbib keskelt metsatee, mille hooldamiseks on teostatud raadamist. Eraldise idaservas asub metsasiht, mida hooldatakse.

Hinnanguliselt avaldab tee ehitus ja sihi hooldamine puistule vahetut mõju poole puistu kõrguse ulatuses. Metsaregistri järgi on peapuuliigi kõrgus 27m. Tee ehitus ja metsasihi hooldus mõjutab hinnanguliselt 40% eraldise pindalast.

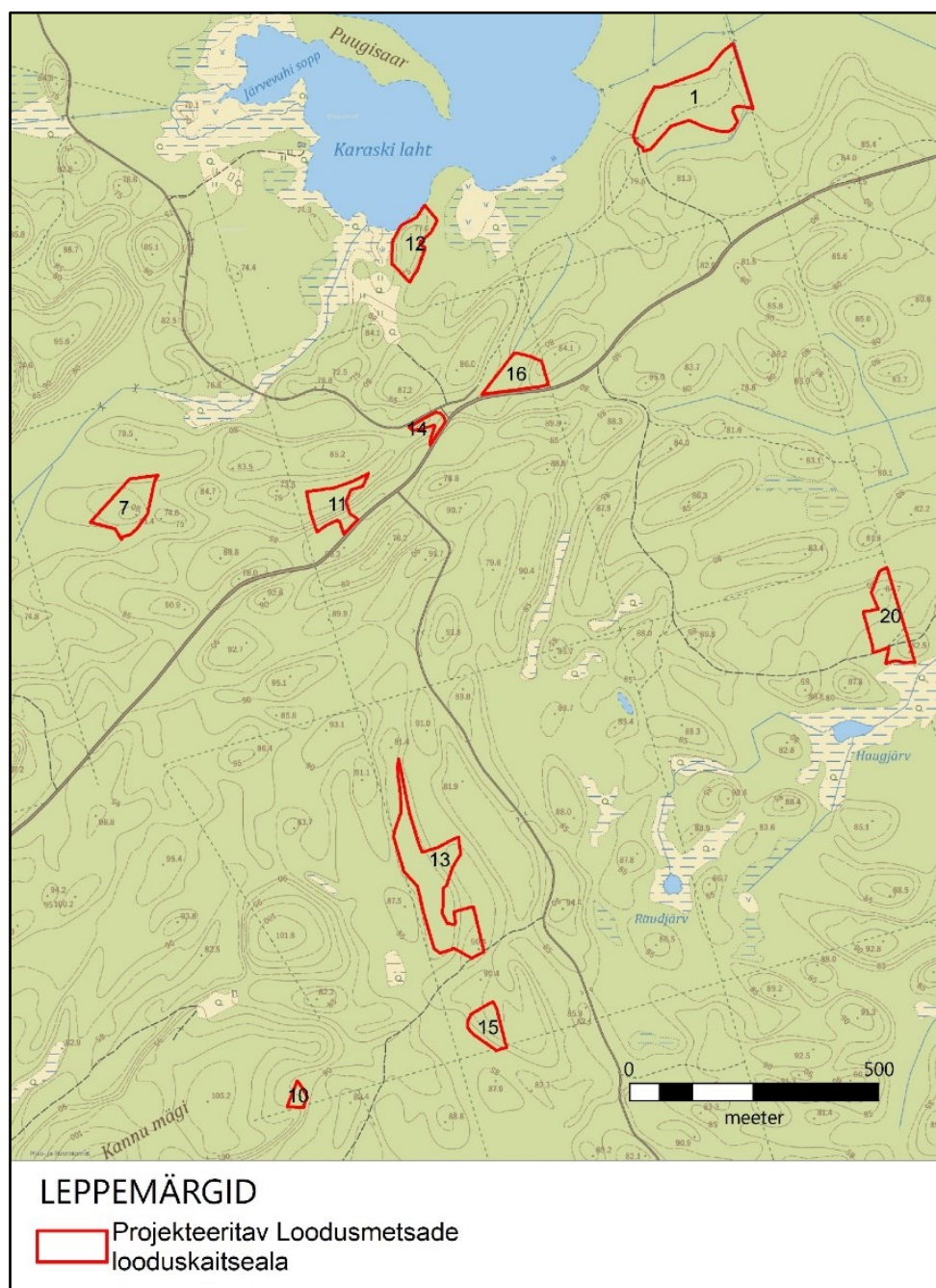
Lahustüki nr 1 metsa keskmine vanus on 99 aastat. Antud kriteeriumite järgi ei ole tegemist loodusdirektiivi elupaigatüübile vastava metsaga (vanus väike) ja metsa on hooldatud. 2017 aastal teostati sanitaarraiet hinnanguliselt 2% ulatuse eraldise mahust. Kuigi loodus- ja põlismetsa kriteeriume pole kokku lepitud, siis viimase info kohaselt peaks metsa vanus olema vähemalt 120 aastat.

Loodumetsade looduskaitseala lahustükk nr 20 paikneb metsakvartali KR098 eraldisel 6 (joonis 1). Metsaregistri järgi on tegemist jänesekapsa-pohla kasvukohatüübi männikuga, mille pindala on 0,9 ha. Puistu koosseis on 88Ma11Ku1Ks Iir 100Ku. Puistu keskmine vanus on 139 aastat. 2016 aastal on teostatud sanitaarraie, hinnanguliselt 20% eraldise mahust.

Kokkuvõte

Kuna Loodumetsade looduskaitseala lahustükk nr 1 ei täida loodus- ja põlismetsa kriteeriume ning vajalik on eraldist läbiva metsatee regulaarne hooldamine, siis Keskkonnaamet eemaldab antud lahustüki projekteeritava Loodusmetsade looduskaitseala kaardikihilt.

Keskkonnaamet korrigeerib Loodumetsade looduskaitseala lahustükk nr 20 idapoolset piir nii, et see jääks põhikaardile kantud metsasihi telgjoonest 4 meetrit kaitseala poole.



Joonis 1. Projekteeritav Loodusmetsade looduskaitseala Laanemetsa ettepanekuala lahustükid.

Lugupidamisega

(allkirjastatud digitaalselt)

Nele Saluveer

juhtivspetsialist

Looduskaitse planeerimise osakond

Meelis Suurkask 5164997

meelis.suurkask@keskkonnaamet.ee